

Suchfunktionen

3. Suchfunktionen

Mit clickTel können Sie auf verschiedene Arten den gewünschten Teilnehmer finden:

3.1 Suche in der Gesamtliste

Erlaubt eine Suche unabhängig vom Wohnort in der Gesamtnamensliste.

3.2 Suche im Ortsfenster

Erlaubt eine Suche nach einem Teilnehmer innerhalb einer Gemeinde.

3.3 Suchassistent

Erlaubt eine komfortable Suche mit zahlreichen Suchmodi.

3.4 Fehlertolerante Suche (Fuzzy-Suche)

Erlaubt eine Suche, auch wenn Sie nur Teile des Namens oder nicht die genaue Schreibweise kennen.

3.5 Branchensuche

Erlaubt eine Suche nach Unternehmen einer Branche.



Suche in der Gesamtnamensliste

3.1 Suche in der Gesamtnamensliste

Erlaubt eine Suche unabhängig vom Wohnort in der Gesamtnamensliste, in der alle Teilnehmer aus ganz Deutschland eingetragen sind.

1. Klicken Sie im Hauptfenster auf die Schaltfläche „Gesamt“.
→ Die Gesamtnamensliste öffnet sich in einem neuen Fenster.



2. Tragen Sie in der Zeile „Suchbegriff“ den gewünschten Nachnamen und Vornamen bzw. die gewünschte Firma ein.
→ Sobald Sie mit der Eingabe des Namens beginnen, erscheinen die Treffer in der unteren Teilnehmerliste.



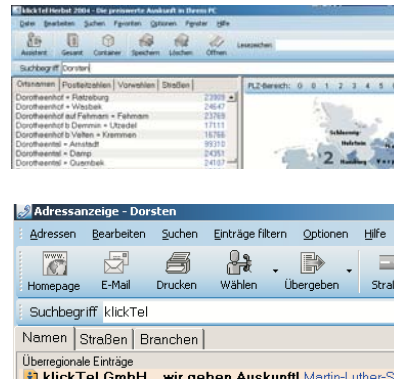
3. Scrollen Sie bei Bedarf mit der Maus oder mit den Pfeil-Tasten Ihrer Tastatur durch die Liste, um den gesuchten Teilnehmer zu finden.

Suche im Ortsfenster

3.2 Suche im Ortsfenster

Erlaubt eine Suche nach einem Teilnehmer innerhalb eines Ortes.

1. Wählen Sie im Hauptfenster aus der Liste im linken Bildschirmbereich den gewünschten Ort durch Doppelklick.
→ Es erscheint ein neues Fenster mit allen innerhalb dieses Ortes erfassten Teilnehmereinträgen.
2. Tragen Sie in der Zeile „Suchbegriff“ den gewünschten Nachnamen und Vornamen bzw. die gewünschte Firma ein.
→ Sobald Sie mit der Eingabe des Namens beginnen, erscheinen die Treffer in der unteren Teilnehmerliste.
3. Scrollen Sie bei Bedarf mit der Maus oder mit den Pfeil-Tasten Ihrer Tastatur durch die Liste, um den gesuchten Teilnehmer zu finden.



Suchassistent

3.3 Suchassistent

Suche eines Teilnehmers mit Hilfe des Suchassistenten

1. Starten Sie den Suchassistenten durch Klick auf „Assistent“ im Hauptfenster.
→ Es erscheint eine Abfragemaske.



2. Geben Sie in der Abfragemaske die Daten ein, die Ihnen bekannt sind.
Beispiel:
Name: klickTel
Ort: Dorsten
3. Klicken Sie auf „Starten“

Einstellen des Suchmodus

Sie können verschiedene Suchmodi wählen, die die Suche erleichtern.

Standardsuche:
Sucht nach Einträgen in der eingegebenen Schreibweise und findet auch Worterweiterungen.

Beispiel:
„klick“ führt zu „klickTel“ oder „Klickfrau“ etc.

Powersuche:
Sucht wortweise nach Einträgen und Synonymen.

Beispiel:
- „Luther-Str.“ führt auch zu „Martin-Luther-Str.“
- „Hallenbad“ führt auch zu „Freizeitbad“ und „Schwimmbad“

Fuzzysuche:
Findet Einträge mit ähnlicher Schreibweise.

Beispiel:
„Maier“ führt zu „Meyer“ & „Meier“

3.4 Fehlertolerante Suche (Fuzzy-Suche)

! Diese Funktion ist nur nach der Installation der Software verfügbar.

Fehlertolerante Suche im geöffneten Ortsfenster

Mit dieser Funktion können Sie innerhalb eines Ortes einen Teilnehmer finden, dessen genaue Schreibweise Sie nicht kennen.

1. Wählen Sie im Hauptfenster aus der Liste im linken Bildschirmbereich den gewünschten Ort durch Doppelklick.
→ Es erscheint ein neues Fenster.
2. Klicken Sie hier die Schaltfläche „Fuzzy“ an.
→ Es erscheint ein Dialogfenster.
3. Geben Sie hier die Ihnen bekannten Daten ein und klicken Sie auf „OK“.
→ Die Ergebnisliste zeigt alle Einträge, die Ihren eingegebenen Daten ähnlich sind.